

Boas- Vindas

GUIA VOLUNTÁRIAS NÚCLEO DIADEMA

COMITÊ
BOAS-VINDAS



Grupo Mulheres do Brasil
Diadema



Seja muito bem-vinda ao nosso núcleo! ❤️

Este é o seu **Guia de Boas-Vindas**, criado especialmente para que você, nova voluntária, se sinta acolhida, conectada e compreenda melhor como funciona o nosso grupo, seus comitês, ações e projetos.

O **Comitê Boas-Vindas** é o espaço responsável por acolher novas integrantes, oferecer apoio contínuo, orientar sobre os primeiros passos e também atuar na escuta ativa e na mediação de conflitos, garantindo que sua jornada como voluntária seja leve, significativa e transformadora.

Conte com a gente — você não está sozinha.

Estamos aqui para caminhar juntas! ✨



**Cada
mulher
conta.**

CONHEÇA O COMITÊ



Miriam
Ribas



Silvana
Ximenes



Verônica
Silva



Fátima
Pego



Cindy
Ribas



HISTÓRIA

O Grupo Mulheres do Brasil foi criado em **2013** por 40 mulheres de diferentes segmentos com o intuito de engajar a sociedade civil na conquista de melhorias para o país. É presidido pela empresária **Luiza Helena Trajano** e possui +130mil participantes no **Brasil e no exterior**.

Queremos ser o maior grupo político suprapartidário do país.
Somos políticas, sim, mas a nossa única bandeira é a do Brasil.



O grupo não tem partido, apenas levanta a bandeira de uma causa: o Brasil.

Luiza Helena Trajano



SOMOS + 130MIL MULHERES PRESENTES EM 22 PAÍSES, COM MAIS DE 150 NÚCLEOS





PROPÓSITO

POR QUE EXISTIMOS?

Para construir um
Brasil melhor a partir
do protagonismo
feminino.

COMO FAZEMOS?

Conectamos todas as
pessoas. Colocamos a
serviço do Brasil a
natureza feminina, que
acolhe, cuida e faz
acontecer.

O QUE FAZEMOS?

Atuamos em causas
sociais, políticas
econômicas, apoiando
projetos existentes e
criando iniciativas que
promovam a
transformação do
nosso país.

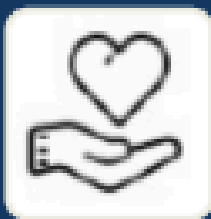


VALORES



BUSCAR DIVERSIDADE

- Buscar, desenvolver e integrar mulheres de todas as comunidades
- Trazer à tona crenças limitantes para desconstruir preconceitos, promovendo a inclusão



AGIR COM LEVEZA

- Compreender que acertar e errar faz parte
- Ser empática
- Escutar para compreender e não para responder
- Respeitar as diferenças
- Celebrar cada conquista



DAR ACONCHEGO

- Entender e respeitar o momento do outro
- Abraçar as pessoas sem julgamento e restrições
- Acolher com carinho e amorosidade



TER ATITUDE DE SER MEU

- Cuidar, proteger, divulgar, expandir, defender o nosso Grupo
- Praticar o exercício de dar e receber autonomia com liberdade acompanhada
- Exercitar confrontos saudáveis sem levar para o lado pessoal
- Contribuir para a sustentabilidade financeira do Grupo



FAZER ACONTECER

- Ser participativa e proativa em executar ações
- Mobilizar a transformação com atitude agregadora
- Encontrar maneiras de fazer da forma mais simples e ágil para promover a cola
- Pensar fora da caixa, ser ousada, criativa e não ter medo de errar



PROMOVER IMPACTO SOCIAL MENSURÁVEL

- Buscar projetos de impacto com resultados mensuráveis
- Planejar, agir, monitorar e mensurar impacto



PREMISSAS

Somos **FEMINISTAS**, pois defendemos a igualdade de oportunidades entre homens e mulheres;

- Lutamos pelo **FIM DA VIOLÊNCIA** contra a mulher;
- Somos **A FAVOR DOS DIREITOS HUMANOS** e consideramos que esta não é uma pauta nem da direita e nem da esquerda, mas do Brasil;
- Somos **A FAVOR DA LIBERDADE DE IMPRENSA**;
- Somos **A FAVOR DA IGUALDADE RACIAL**;
- Somos **CONTRA QUALQUER TIPO DE DISCRIMINAÇÃO**, seja por cor, raça, origem, classe social, orientação sexual ou credo;
- Somos **A FAVOR DE UM SISTEMA PÚBLICO E EFICIENTE DE SAÚDE** que atenda as necessidades da população;
- Somos **A FAVOR DE EDUCAÇÃO DE QUALIDADE** para toda Nação;
- Somos **A FAVOR DA DEMOCRACIA**.

○ **oposto do machismo é o femismo**. Um ideologia que prega a superioridade do gênero feminino sobre o masculino.



INEGOCIÁVEIS

O Grupo Mulheres do Brasil não abre mão e exige que os princípios abaixo, os quais chamamos de Inegociáveis, sejam rigorosamente seguidos:

- Somos um grupo **suprapartidário**, e o nosso partido é o **Brasil**
- Não somos **contra** os homens. Somos à **favor** das mulheres.
- Não usamos o nome e nem registro do Grupo para benefícios **pessoais e profissionais**.
- Não **reinventamos a roda**, nos engajamos em projetos já existentes.



AFINAL, O GRUPO É PRA MIM ?

Os Comitês são formados por mulheres que desejam ser voluntárias ativas, colaborar na organização de projetos, mas também são formados pelas mulheres que desejam apenas participar dos eventos, ações ou palestras.

Mesmo que você não possa ser ativa, você pode fazer parte do comitê e participar conforme a sua disponibilidade e interesse.





COMO ATUAMOS

Atuamos em causas sociais, apoiando projetos existentes e criando iniciativas que promovam a transformação do nosso país e fortaleçam as mulheres brasileiras no mundo. Temos Núcleos em vários países, cidades e bairros.

O que é um Núcleo

O Grupo Mulheres do Brasil é composto por unidades denominadas Núcleo. Um Núcleo é um local (país, cidade, região ou bairro) onde o Grupo atua. O Núcleo possui lideranças próprias. Dizemos então que o grupo de Diadema é o “Núcleo Diadema”.

Os Comitês

O Grupo Mulheres do Brasil atua em diversas causas estruturadas em Comitês. Cada Comitê trabalha uma causa diferente, como por exemplo o Empreendedorismo, Igualdade Racial, Combate à Violência Contra a Mulher e Criança, Saúde, Educação, entre outros. Você pode participar de quantos Comitês desejar.

Como participar efetivamente

Para participar dos comitês é necessário ser cadastrada no site www.grupomulheresdobrasil.org.br/cadastro. Depois, você é direcionada pelo Boas-Vindas aos grupos dos comitês que você tem interesse em participar. É dentro desses grupos que você pode ajudar a construir os projetos e ações.



COMITÊ
BOAS-VINDAS



CONHEÇA MAIS O
NÚCLEO DIADEMA

INÍCIO

o **Grupo Mulheres do Brasil Diadema**, núcleo local da cidade de Diadema, iniciou seu projeto de **16 de Janeiro de 2025**. Nosso primeiro Grande Encontro contou com cerca de 100 mulheres presentes no Teatro Clara Nunes no dia 01 de Abril de 2025.

GRANDE ENCONTRO, 01.04.25 - TEATRO CLARA NUNES



COLEGIADAS

Hoje o núcleo é composto por três **Líderes do Núcleo**, que também são **fundadoras** desse projeto na nossa cidade.



Geíse
Martiins



Rosângela
Luccas



Adriana
Camilo

FIQUE POR DENTRO!

COMITÊ
BOAS-VINDAS



NOMENCLATURAS

Portas Abertas: evento para apresentar o Grupo Mulheres do Brasil para novas mulheres.

Encontro de Líderes: reunião realizada com o objetivo de reunir líderes do Grupo Mulheres do Brasil.

Reunião Comitês: reunião periódica organizada pelas líderes dos comitês para alinhamento das atividades.

Alinhamento Estratégico: realizada no final do ano organizada pelo Institucional do Grupo Mulheres do Brasil, para celebrar e alinhar as macro diretrizes para o novo ano.

Reunião Geral: são encontros para a apresentação dos dados das ações realizadas pelo Núcleo no último período.

GT: grupo de trabalho focado em desenvolver uma ação ou projeto específico.

Colegiado: as líderes responsáveis pelo núcleo formam um colegiado de líderes.

Líderes: todas as voluntárias que atuam como liderança de um comitê ou de um GT.

Voluntárias: ser uma voluntária no Grupo Mulheres do Brasil significa que a mulher dedica seu tempo, habilidades e recursos de maneira não remunerada para apoiar atividades e iniciativas do grupo.

Parceiros: organizações ou entidades que colaboram com o Grupo em projetos ou iniciativas comuns.

Institucional: todo direcionamento vindo da sede, que representa o posicionamento geral do Grupo.

Ações Globais: as ações globais se referem a projetos ou campanhas que tenham um alcance mundial para todos os núcleos se envolverem, se quiserem.



ESTRUTURA DO NÚCLEO

LÍDERES DE NÚCLEO (Colegiadas)

- Cuidar da imagem institucional do Grupo Mulheres do Brasil, assegurando o respeito aos inegociáveis e o propósito do Grupo
- Ser o interlocutor entre todos os Núcleos do Grupo Mulheres do Brasil e o Núcleo Diadema
- Apoiar e integrar as iniciativas e ações dos diferentes Comitês
- Liderar as reuniões com as líderes de Comitês, com a comunidade (Portas Abertas) e com todas as voluntárias na Reunião Geral
- Desenvolver parcerias com organizações e empresas que possam apoiar o trabalho do Núcleo

LÍDERES DE COMITÊ

- Ser a interlocutora entre as líderes do Núcleo e as voluntárias
- Apoiar as iniciativas e ações das voluntárias, liderando a reunião de trabalho do Comitê e garantindo ações e projetos mensuráveis
- Interagir com outros Comitês do Grupo em Nova York e no mundo buscando ações coletivas
- Acolher novas voluntárias alocando cada uma a um projeto

LÍDERES DE PROJETOS ou GT

- Ser a interlocutora entre um GT e a líder do comitê
- Organizar e gerir a ação e o Grupo de Trabalho

VOLUNTÁRIA

- Desenvolver ações e projetos que impactem a comunidade brasileira
- Promover e divulgar as ações do Núcleo
- Participar das reuniões de trabalho de seu Comitê

COMITÊ
BOAS-VINDAS



O Núcleo Central São Paulo engloba, além dos seus próprios comitês, a Casa, as ações institucionais e a estrutura de gestão do Grupo Mulheres do Brasil, composta pelo Conselho Fiscal, Diretoria Estatutária, CEO, Diretoria de Expansão, Diretoria de Políticas Públicas e Conselho de Líderes.

O Conselho de Líderes é composto por:

- Luíza Helena Trajano
- Diretoria Estatutária
- Líderes de Comitê do Núcleo Central
- Líderes de Núcleo Regional (colegiado)



COMITÊS ATIVOS DIADEMA



Aqui você pode escolher quais os comitês deseja se engajar. O Boas-Vindas direcionará você para as lideranças de cada comitê, onde poderá participar das reuniões e ações



COMITÊS GLOBAIS

Os comitês globais são os possíveis comitês que podem ser trabalhados em cada núcleo, de acordo com as necessidades locais. A abertura de novos comitês vem a partir com interesse das voluntárias em trabalhar a causa localmente, e após aprovação do colegiado e designação da liderança do comitê pelas colegiadas.



Você pode mobilizar a criação de um comitê nas Reuniões Gerais, e contribuir para o crescimento e desenvolvimento do núcleo e de suas voluntárias.



COMUNICAÇÃO DO NÚCLEO



Toda a comunicação oficial do Núcleo é feita através da plataforma **HUMAND** que é a nossa ferramenta de trabalho, através dos **grupo** do Núcleo. A plataforma está sendo implementada em 2025.

Baixe o APP Humand ou acesse o site: humand.co

Depois, vá em login, coloque o mesmo e-mail que você se cadastrou no Grupo Mulheres do Brasil. Aparecerá a Comunidade do Grupo Mulheres do Brasil. Selecione a comunidade, crie em recuperar senha, crie uma nova senha e pronto. Basta procurar na plataforma por Diadema que você encontrará todos os grupos do núcleo.

Ou procure o boas-vindas ou a liderança do núcleo para te auxiliar a acessar a plataforma.



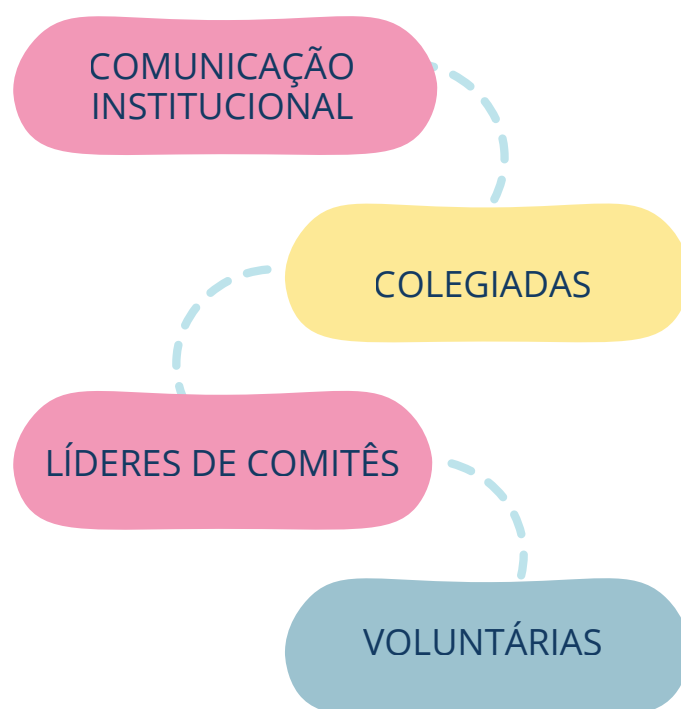
Também utilizamos para recados mais importantes a plataforma do WHATSAPP, através do **CANAL Grupo Mulheres do Brasil Diadema e na Comunidade do Núcleo Diadema**. No canal você recebe apenas as informações, sem bate-papo. É uma ferramenta de acesso rápido as informações de eventos e ações do núcleo.

Apenas Líderes podem criar novos grupos em nome do Núcleo, de acordo com suas atribuições. Os Grupos de Comitês e Grupos de Trabalho tem função de **envolver todas as voluntárias** na ação, e devem ser o meio de comunicação principal, mantendo todas as envolvidas à par da movimentação.



COMUNICAÇÃO DO NÚCLEO

- Toda comunicação do Núcleo (Postagens , artes, materiais gráficos, e-mails marketing etc.) são feitos pelo **comitê comunicação**. Na ausência do Comitê, é liderado pelo colegiado.
- A comunicação deve seguir o **Manual de Marca** e o **Manual de Comunicação** do Grupo Mulheres do Brasil, sendo assim, apenas quem passa pelos treinamentos pode desenvolver esses documentos.
- Dentre as regras do manual de comunicação é importante ressaltar: Não associar o Grupo Mulheres do Brasil a assuntos e opiniões pessoais.
- O núcleo não tem CNPJ e nem Conta-Bancária, sendo assim, qualquer doação ou parceria precisa passar pelas colegiadas, e se necessário, enviado por elas para Sede (Núcleo Central)
- A hierarquia da informação é criada para manter o bom funcionamento global, sendo:



COMITÊ
BOAS-VINDAS



SOU OFICIALMENTE UMA VOLUNTÁRIA DO “GRUPO MULHER DO BRASIL”

A partir do seu cadastro no site, você é uma voluntária, e representa o Grupo por todos os lugares. Não se esqueça que esse grupo só existe pois você está aqui. Somos sementes, e cada uma representa o sonho e o desejo de termos um país melhor e mais juntos. Você como voluntária representa o Núcleo Diadema nas suas ações, eventos, na sua movimentação e articulação. Seja uma semente e espalhe este projeto para mais mulheres.

O **Comitê Boas-Vindas** será sempre seu contato de refúgio e apoio dentro do Grupo. **Conte conosco.**



GRUPOMULHERESDOBRASILDIADEMA



GRUPOMULHERESDOBRASILDIADEMA



BOASVINDAS.DIADEMA@GRUPOMULHERESDOBRASIL.ORG.BR

WWW.GRUPOMULHERESDOBRASIL.ORG.BR/DIADEMA